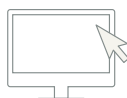


# sumapuntos

## Catálogo



Cuota GPRS

**15,000**  
PUNTOS



Cuota Mensual

**29,900**  
PUNTOS



Cuota Baja Factura

**40,000**  
PUNTOS



### ALCATEL

ATLP1412031

Teléfono blanco

—

**86,000**  
PUNTOS

—

**Marca:** Alcatel

**Modelo:** ATLP1412031

**Color:** Blanco

**Tipo de pantalla:** Pantalla dot matrix retro-iluminada

**Capacidad de agenda telefónica:** 50 números telefónicos

**Número de tonos:** 10



## OSTER

Licudora

—  
**130,000**

P U N T O S  
—

### Descripción:

Licudora Oster Kitchen Center Platform con motor de 450 W, vaso de vidrio de 1.5 L, 14 velocidades (7 altas y 7 bajas) con función de pulso, cuchilla de acero inoxidable con 4 aspas, trituradoras de hielo y panel de botones mecánicos.

**Modelo:** BLSTEG7826C-013

**Capacidad:** 1.5 L

**Tipo electrodomésticos:** Licudoras

**Aspas:** 4

**Motor:** 450 W

**Velocidades:** 14

**Alto:** 35 Cm.

**Prof:** 26.4 Cm.

**Ancho:** 21.9 Cm.

**Material:** Plástico.



## SONY

MDR-ZX330BT

Audífonos negro

—  
**170,000**

P U N T O S  
—

**Marca:** Sony.

**Modelo:** MDR-ZX330BT.

**Respuesta de Frecuencia:** 20 Hz-20,000 Hz.

**Conectividad:** Bluetooth y NFC.

**Color:** Negro.

**Tipo de Auriculares:** On ear.

**Aislador de Sonido:** Si.



## NESCAFÉ DOLCE GUSTO

Cafetera plateada

—  
**235,000**

P U N T O S  
—

### Descripción:

Máquina multibebidas con apagado automático, nivel de agua, charola con 3 alturas para tipo de taza.

**Marca:** DOLCE GUSTO.

**Modelo:** 12182893

**Funcionamiento:** Automático.

**Capacidad:** 1

**Presión:** 15 bares

**Dimensiones:** 28 centímetros de alto aproximado

**Incluye Filtro:** Por cápsula

**Potencia/Voltaje:** 1400W

**Voltaje:** 127V

**Depósito de Agua Extraíble:** Si

**Tipos de Café que Produce:** Cápsulas

**Tipo de Máquina:** Cafeter

**Otra Información:** Porta cápsulas, tanque de agua y charola de goteo.



## CUISINART

DGB-650BC

Cafetera automática negra

—  
**280,000**

P U N T O S  
—

**Marca:** CUISINART

**Modelo:** DGB-650BC

**Funcionamiento:** Automático

**Capacidad:** 10 tazas

**Presión:** 0 bares

**Tipo Café:** De grano

**Dimensiones:** 24.8 x 30.4 x 44.4 cm

**Incluye Filtro:** Filtro de carbón para el agua y el filtro permanente que asegura que el sabor del café sea más fresco.

CONTINÚA EN LA SIGUIENTE PÁGINA ↗

**Color:** Negro

**Tipo de Máquina:** Cafetera

**Otra Información:** Cafetera automática para 10 tazas con molino de grano automático incorporado. Totalmente programable con función de apagado automático, Brew Pause, de 1 a 4 en la Copa de ajuste, y la opción de moler-off para el café molido. Doble pared térmica de acero inoxidable mantiene el café caliente y fresco.

**Incluye:** Cuchara de medición, folleto de instrucciones



**HP**

Multifuncional OJPRO 8710

Negro

—  
**350,000**

P U N T O S  
—

**Marca:** HP

**Modelo:** D9L18A

**Calidad de Impresión:** Color, hasta 4800 x 1200 dpi optimizados en papel fotográfico HP Advanced 1200 x 1200 dpi de entrada.

**Compatibilidad del Sistema Operativo:** Windows, OS, USB Linux

**Detalles:** Ciclo de trabajo (mensual, A4), hasta 25.000 páginas.

**Dimensiones:** 49.95 x 40.48 x 33.91 centímetros (espacio en escritorio), 49.95 x 53.01 x 33.91 centímetros (con unidad dúplex incorporada y bandeja de salida sin extender)

**Funciones Electrónicas:** Impresión, copia, escaneado, fax.

**Lenguajes de Impresión:** HP PCL 3 GUI, HP PCL 3 mejorado.

**Otra Información:**

- Cartuchos de repuesto LoS59AL

- Cartucho de tinta original HP 954 **negro:** (1000 páginas) LoS50AL

- Cartucho de tinta original HP 954 cian LoS53AL

- Cartucho de tinta original HP 954 magenta LoS56AL
- Cartucho de tinta original HP 954 **amarillo:** rendimiento combinado (700 páginas) LoS71AL
- Cartucho de tinta original HP 954XL negro (2000 páginas) LoS62AL
- Cartucho de tinta original HP 954XL **cian:** LoS65AL
- Cartucho de tinta original HP 954XL **magenta:** LoS68AL
- Cartucho de tinta original HP 954XL **amarillo:** rendimiento combinado (1600 páginas).

**Profundidad de Bits :** 24 bits

**Tecnología de Impresión:** Inyección térmica de tinta HP

**Tipo de Escáner:** De cama plana.

## APPLE

iPOD nano 16GB

Gris

**355,000**

P U N T O S

**Marca:** APPLE

**Modelo:** MKN52LZ/A

**Almacenamiento:** 16GB

**Tamaño de la Pantalla:** 2.5 pulgadas en diagonal

**Color:** Gris

**Peso:** 31 gramos

**Medidas:** Alto 7.65 centímetros x Ancho 3.96 centímetros x Profundidad 0.54 centímetros

**Duración de Batería:** Hasta 30 horas de reproducción de audio (Las baterías recargables tienen un número limitado de ciclos de carga y con el tiempo tendrán que ser reemplazadas. La duración de la batería y el número de ciclos de carga varían según el uso y la configuración).

**Bluetooth:** Bluetooth 4.0

**Formatos de reproducción:** Audio AAC (8 a 320 Kbps), AAC protegido (de la iTunes Store), HE-AAC, MP3 (8 a 320 Kbps), MP3 VBR, Audible (formatos 2, 3, 4, Audible Enhanced Audio, AAX y AAX+), Apple Lossless, AIFF, WAV. Imagen JPEG, BMP, GIF, TIFF, PSD (Mac) y PNG. Radio FM, Compatibilidad con Fitness Walk + Run, Compatibilidad integrada con Nike+



CONTINÚA EN LA SIGUIENTE PÁGINA ⇨

**Entrada:** HDMI, Ranura para tarjeta de memoria SD.

**Salidas de Audio:** Salida de audio analógico.

**Entrada HDMI:** Si.

**Control Remoto:** Si.

**Medidas:** Alto 4 centímetros x Ancho 36 centímetros x Profundidad 19,6 centímetros.

**Peso:** 1.2 kilogramos.

**Color:** Negro.



## SAMSUNG

BD-H6500/ZX

BLU-RAY Negro

400,000

PUNTOS

**Marca:** Samsung.

**Modelo:** BD-H6500"ZX.

**Tipo de Sonido:** Dolby Digital 5.1.

**Formatos de Reproducción:** MP3, JPEG, DivX " DivX HDm, MKV.



## WHIRLPOOL

WK5911BS

Despachador de agua fría / caliente

Negro

430,000

PUNTOS

**Marca:** Whirlpool

**Modelo:** WK5911BS

**Color y diseño:** Negro

**Sistema:** Enfriamiento por compresor.

**Capacidad:** Garrafones de 11 y 19 Litros.

**Programas:** Función de encendido y apagado automático. Control de temperatura.

**Panel de mando:** Display de temperatura en grados centígrados y reloj.

**Equipamiento interior:** Recogedor de agua removible.

**Información adicional:** Despachador de agua fría / caliente con seguro anti-quemaduras.

CONTINÚA EN LA SIGUIENTE PÁGINA ↗



## PANASONIC

NN-ST765SRPH

Horno de microondas 1.6 pies cúbicos

440,000

PUNTOS

Horno de Microondas 1.6 Pies cúbicos Inverter con diseño lineal y despejado.

**Marca:** PANASONIC

**Modelo:** NN-ST765SRPH

**Color:** Acero

**Capacidad:** Más de 1.6 pies

**Reloj:** Dígital

**Dimensiones:** 55.5 cm x 50.6 cm x 30.4 cm

**Luz Interior:** Sí

**Niveles de Potencia:** 10 Niveles de potencia

**Temporizador Programable:** Sí

**Plato Giratorio:** Sí

**Otra Información:** Frente en acabado espejo



## MAGEFESA

Batería Ecotherm

Acero

500,000

PUNTOS

**Marca:** Magefesa

**Modelo:** Ecotherm

**Color:** Acero con acabado pulido tipo espejo

Material de fabricación: Acero inoxidable, asas de baquelita y acero inoxidable termo resistentes

**Número de piezas:** 12

**Piezas que contiene:** 4 Ollas, 1 Cazo, 1 Sartén y 6 Tapas

**Dimensiones:** Ollas de 24 cm, 20 cm, 18 centímetros y 16 cm, Cazo de 16 centímetros y Sartén de 24 centímetros

**Instrucciones de uso y Mantenimiento:** Se puede lavar en lavavajillas o en fregadero con agua fría, utilizar jabón líquido, no usar productos abrasivos, enjuagar y secar con una toalla.



## CANON

Cámara Powershot SX720

Negro

—  
**1,000,000**

P U N T O S  
—

**Estabilizador:** De imagen IS inteligente con IS dinámico avanzado

**Resolución de Video:** Full HD

**Wi-Fi:** Sí

**Zoom Digital:** Óptico 40x

**Zoom Óptico:** 40x

**Otra Información:** Sensor de imagen CMOS retroiluminado; 20.3 Megapíxeles. Graba sin esfuerzo vídeos en Full HD a 60p con sólo tocar un botón. Graba clips de video de 4, 5 o 6 segundos con divertidas opciones de reproducción gracias al modo de Clip corto de video. Luminosidad (abertura máxima) f/3.3 – f/6.9. Pantalla LCD (TFT) de 3.0 pulgadas, aproximadamente. 922.000 puntos, reproducción de color sRGB. Sistema HS. Filtros creativos.

**Funciones:** La función de Wi-Fi con NFC activo te permite conectar y compartir con dispositivos inteligentes compatibles con sólo tocar un botón. Ve un paso más allá en la fotografía creativa con el control de la exposición completamente manual y el enfoque manual con la ayuda MF Peaking, que te permite encuadrar y enfocar perfectamente; o simplemente apunta y dispara con el híbrido automático.

**Megapíxeles:** 20 megapíxeles

**Tipo de Camara:** Powershot



## WHIRLPOOL

Congelador 22 P3

Blanco con chapa

—  
**1,540,000**

P U N T O S  
—

CONTINÚA EN LA SIGUIENTE PÁGINA ↗



**Descripción:**

Congelador Whirlpool de 22 p<sup>3</sup> en tono blanco con capacidad de 609.97 L, brinda ahorro de energía de hasta 36% y tiene termostato ajustable de temperatura de -12.5 a -31°C. Cuenta con 2 anaqueles portables para organización interior. Además, está certificado para uso doméstico y comercial.

**Modelo:** WC22014Q

**Alto:** 88.3 Cm.

**Ancho:** 164.8 Cm.

**Profundidad:** 74.5 Cm.

**Peso:** 64.5 Kg.

**SAMSUNG**

Smart TV

Pantalla LED 49" UHD curva

**2,000,000**

P U N T O S

Pantalla Samsung LED de 49" UHD Curva SMART TV; con HDR Pro, puedes disfrutar detalles nunca antes vistos escondidos en las partes más brillantes de la pantalla de TV cuando veas contenido HDR. Experimenta los vívidos detalles con 4 veces la resolución de TV Full HD. Sistema operativo TIZEN.

**Modelo:** UN49KU6500FXZX

**incluye:** 1 Control remoto, 1 Manual de usuario.

**Resolución:** 3,840 x 2,160

**Conectividad:** Wi-Fi, Bluetooth

**Puertos de red:** 3 HDMI, 2 USB.

**APPLE**

MMGF2E/A

MacBook Air 13"

8GB Plata

**2,300,000**

P U N T O S



CONTINÚA EN LA SIGUIENTE PÁGINA ↗

Cuanto más la conoces más linda la encuentras. La MacBook Air es increíblemente delgada y liviana pero también la diseñamos para ser poderosa, capaz, resistente y muy fácil de usar con suficiente batería para acompañarte todo el día. Esa es la diferencia entre una notebook que es simplemente delgada y liviana, y una que ofrece mucho más que eso.

**Marca:** APPLE

**Modelo:** MMYF2E/A

**Procesador:** Intel

**Memoria RAM:** 8 GB Tarjeta Gráficos: Integradas

**Capacidad del Disco Duro:** 128 GB de almacenamiento flash PCIe<sup>1</sup>

**Sistema Operativo:** OS X El Capitán

**Tamaño de la Pantalla:** 13,3 Pulgadas

**Resolución:** 1440 x 900

**Cámara Web Frontal:** Sí

**Sonido:** Sí

**Número de Bocinas:** 2

**Entradas de Tarjeta de Memoria:** Entrada para tarjeta SDX

**Puertos:** USB/HDMI

**Bluetooth:** Sí

**Tipo de Teclado:** Qwerty

**Dimensiones:** **Alto:** 0,321.7 centímetros (0.1120.68 pulgadas), **Ancho:** 32.5 centímetros (12.8 pulgadas),

**Profundidad:** 22.7 centímetros (8.94 pulgadas)

**Incluye:** Cargador

**Capacidad de Memoria Gráfica:** Intel HD Graphics 6000



## BOSE

SoundTouch 13

Barra de sonido negro

3,000,000

P U N T O S

Bocina que ofrece un amplio sonido tan claro que percibirás hasta la más mínima nota. Es ideal para disfrutar del cine en casa.

**Marca:** BOSE

**Modelo:** SOUNDTOUCH 130

**Características:** Control de consola, Mando a distancia universal

CONTINÚA EN LA SIGUIENTE PÁGINA ↗

**Características Extras:** De forma inalámbrica puede reproducir los servicios de música como Spotify, Pandora y otros, estaciones de radio por internet y su biblioteca de música almacenada en cualquier dispositivo que utilice Wi-Fi o dispositivos Bluetooth

**Conectividad:** Wi-Fi o dispositivos Bluetooth

**Dimensiones:** 101 x 30 x 54 centímetros

**Entrada de Video:** Si

**Formatos de Reproducción:** MP3, MP4, y otros que se usen a través de un dispositivo inalámbrico

**Fuente de Alimentación:** 110-240 Volts

**Funciones del Dispositivo:** Capacidad para montarse en pared

**Compatibilidad:** Aux. 3,5 milímetros **Tipo de Bocina:** Barra

**Tipo de Salidas:** 1 óptica, 4 HDMI, Bose Link Connection

**Instrucciones de Cuidado y Limpieza:** Limpiar con paño semihúmedo



## CAVANOVA

CV120-2T

Cava 120 botellas

—  
**3,430,000**  
P U N T O S  
—

**Marca:** Cavanaugh.

**Modelo:** CV 120-2T.

**Capacidad:** Cava para 120 Botellas.

**Panel de mando:** Manual.

**Consumo:** KW/Día 1.6 (15°C).

**Voltaje:** 110/115.

**Frecuencia:** Hz 50/60.

**Volumen:** 308 L.

**Humedad Interior:** >70% RH.

**Características:**

- 2 Temperaturas.
- Temperatura de 5 a 10°C / 10 a 18°C.
- Display Digital Interior.
- Doble cristal con cámara de aire.
- Baldas de madera deslizables.
- Con compresor.

CONTINÚA EN LA SIGUIENTE PÁGINA ↗

- Luz Fría Interior.

- 1 Puerta.

**Dimensiones:** **Alto:** 145 cm aproximado | **Ancho:** 60 cm aproximado | **Profundo:** 68 cm aproximado | **Peso:** 100 kg aproximado.

*No incluye kit de instalación, ni la instalación del producto. No incluye Botellas.*



## SHARP

LC60N7000U

Pantalla LED 60" UHD Smart

—  
**3,500,000**

P U N T O S  
—

La nueva pantalla SHARP UHD 4K Smart TV de 60" con tecnología única puedes disfrutar la mejor experiencia en TVs. Cuenta con navegador completo en el cual podrás disfrutar de las mejores aplicaciones, series de TV, ? (Opera Apps Store). Cuenta con 2 años de garantía.

**Tamaño:** 60"

**Tecnología:** LED.

**Conectividad Smart TV (Wi-Fi):** SI

**Resolución:** UHD 4K.

**No de conexiones HDMI:** 4.

**Sonido:** DBX?TV



## WHIRLPOOL

Refrigerador

WSR57R18DM

18 ft3 acero

—  
**4,020,000**

P U N T O S  
—

**Marca:** Whirlpool

**Modelo:** WSR57R18DM

**Color y diseño:** Acero

**Capacidad:** 18 Pies Cúbicos

CONTINÚA EN LA SIGUIENTE PÁGINA ↗

**Características:**

- 5 parrillas antiderrames.
- 1 Anaquel completo fijo.
- 3 Anaqueles medios movibles en contrapuerta.
- 1 Anaquel grande fijo.
- 4 Cajones para frutas.
- Luz LED.

**Medidas:** **Alto:** 178 cm aproximado | **Ancho:** 81 cm aproximado | **Profundo:** 84 cm aproximado

**\*\*\* Productos sujetos a disponibilidad. La imagen de los productos es ilustrativa, el producto final puede variar.**

---

